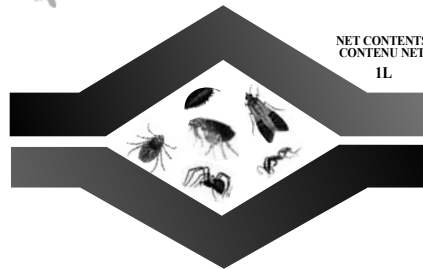


ELO SUPERBUG BUSTER



UN INSECTICIDE PRÊT-À-UTILISER À EMULSION STABLE DE PERMANONE
DOMESTIQUE-UTILISATION INTÉRIEURE ET EXTERIEURE.
**POUR LA SUPPRESSION DES PUCES ET DES
TIQUES SANGUINES À
L'INTERIEUR DES BÂTIMENTS**



Contient du 1,2-benzisothiazolin-3-one à raison de 0.019% à titre d'agent de conservation.

Specially manufactured for :
Eco Pest Inc
Pest Control & Tree
Spraying
9248 - 34A Ave. Edmonton.
Tel 403 448 2661 Fax 403 944 6910
AB T6E 5P4

GARDER HORS DE LA PORTÉE DES ENFANTS

LIRE L'ÉTIQUETTE AVANT L'UTILISATION
N. D. B. N.: 2205 L.P.A.

GARANTIE: Permethrine 0.25%
NPI-BUGCON 415 Mac Kenzie Av. Unit 9., Ajax., Ontario L5S 2Z2
Web: bugcon.com E-mail: gix@orbitcanada.com

MODE D'EMPLOI:

BIEN AGITER LE PRODUIT AVANT DE L'UTILISER.

Fixer une gâchette, une pompe ou un autre type de pulvérisateur sur le contenant pour appliquer le produit. Ne pas transvider le produit dans un autre contenant.

UTILISATION INTÉRIEURE. Pour application localisée seulement. À l'intérieur, Ne pas employer le produit pour une pulvérisation ou un traitement généralisé dans un espace intérieur.

PULVÉRISATION SUR UNE SURFACE: POUR SUPPRIMER LES BLATTES, LES CLOPORTES, LES FOURMIS, LES LÉPISMES ARGENTÉS, LES THIÉROBIES, LES ARAIGNÉES, LES GRILLONS, LES CHARANÇONS DU RIZ ET LES TRIBOLJUMS ROUGES DE LA FARINE: Diriger le jet dans les endroits cachés, les fissures et les crevasses et derrière les tablettes et les tiroirs. Dans le cas des lépismes argentés, pulvériser le produit sur les bibliothèques. Dans le cas des fourmis, pulvériser le produit sur leurs pistes, nids et points d'entrée.

POUR SUPPRIMER CONTRE LES ANTHRENES DES TAPIS: Pulvériser le produit sur les bords des tapis et sous les tapis durant environ 10 secondes. Faire une application locale sur le plancher et les plinthes. Pulvériser le produit directement dans les fissures, les crevasses et les endroits infestés des rayonnages. Répéter le traitement au besoin.

POUR SUPPRIMER LES PUCES (ADULTES ET LARVES) ET LES TIQUES (ADULTES ET À LARVES): Pulvériser généreusement le produit dans les endroits infestés, dans les lits des animaux de compagnie, dans les aires de repos, les fissures et les crevasses avoisinantes, le long des plinthes, des moulures, et des dormants de porte et de fenêtre ainsi que derrière les boiseries. Faire seulement une pulvérisation localisée sur les régions infestées du plancher et non pas une pulvérisation dans un endroit intérieur ou un traitement généralisé. Il est recommandé de laver le linge qui recouvre les aires de repos des animaux après le traitement. Répéter le traitement au besoin. Laisser le produit sécher complètement avant de permettre aux animaux d'entrer en contact avec les régions traitées.

POUR SUPPRIMER LES MITES: Sortir les vêtements entreposés et infestés, les brosser à fond et les faire aérer au soleil durant plusieurs heures, si possible. Pulvériser généreusement le produit dans les coffres, les armoires, les commodes et autres meubles de rangement vides en prenant soin de diriger le jet vers les fissures, les joints et les crevasses. Après avoir fait aérer les vêtements infestés, on peut les traiter légèrement en prenant soin de tenir la gâchette à au moins 90 centimètres (3 pieds) du tissu pour éviter la formation de taches. Laisser sécher les vêtements avant de les manipuler, puis les laver avant de les porter.

UTILISATION EXTERIEURE: Pour favoriser la lutte contre les tiques dans les aires d'activité extérieures, traiter une bande de végétation et une couche de feuilles mortes de 1,8 à 3 mètres (de 6 à 10 pieds) de largeur en bordure de ces aires, surtout si la végétation est dense.

POUR SUPPRIMER LES INSECTES DES JARDINS: Le produit tue les ALEURODES et les PUCERONS sur les roses, les dahlias, les asters et autres plantes ornementales. Peut être utilisé sur les plantes comme pesticide à multiples usages dans les petits jardins et pour des traitements localisés au début d'une infestation par les insectes pour éviter qu'elle ne se répande. Peut être utilisé sur d'autres plantes telles que les violettes, les asters, les bégonias, les camélias, les oeillets, les chrysanthèmes, les dahlias, les pieds d'alouette comouillers, les lierres, les euonymus, les fuchsias, les géraniums, les crassulées, les plants de vigne, les kentias, les lauriers, les oeillets d'Inde, les rhododendrons, les roses, les caoutchoucs, les gueules-de-loup, les giroflées, les misères bronzees fragrans et les zimias. Le produit est efficace contre les PUCERONS, les FOURMIS et les ALEURODES lorsqu'il est utilisé selon le mode d'emploi.

PRÉCAUTIONS: GARDER HORS DE LA PORTÉE DES ENFANTS. Se laver les mains à fond après avoir manipulé le produit et avant de fumer ou de manger. Éviter de contaminer les aliments, la pâture, les ustensiles de cuisine et l'eau potable. Tenir les animaux de compagnie à l'écart et couvrir les aquariums avant d'appliquer le produit. Après l'utilisation et au moins une heure de séchage, laver toutes les surfaces qui pourraient entrer en contact avec des aliments. Ne pas utiliser le produit sur les humains. Empêcher les humains et les animaux de compagnie d'entrer en contact avec les régions traitées jusqu'à ce qu'elles soient sèches. Ce produit est extrêmement toxique pour les poissons et les invertébrés aquatiques. Ne pas vaporiser directement dans les lacs, les rivières, les ruisseaux, les étangs, les marais littoraux et les estuaires. Ne pas contaminer les régions aquatiques précitées par entraînement par le vent (dérive), en nettoyant le matériel d'application ou en éliminant les déchets. Ce pesticide est aussi très toxique pour les abeilles exposées au traitement direct ou aux résidus laissés sur les endroits traités. Ne pas appliquer le produit ou le permettre de dériver lorsque les abeilles visitent activement les endroits traités. Les applications devraient se faire de manière à laisser un intervalle maximal entre le traitement et la période suivante d'activité des abeilles.

PREMIERS SOINS: En cas de contact avec les yeux, garder les paupières écartées et rincer doucement et lentement avec de l'eau pendant 15 à 20 minutes. Le cas échéant, retirer les lentilles cornéennes au bout de 5 minutes et continuer de rincer l'œil. Appeler un centre anti-poison ou un médecin pour obtenir des conseils sur le traitement. En cas de contact avec la peau ou les vêtements, enlever tous les vêtements contaminés. Rincer immédiatement la peau à grande eau pendant 15 à 20 minutes. Appeler un centre anti-poison ou un médecin pour obtenir des conseils sur le traitement. En cas d'ingestion, appeler un centre anti-poison ou un médecin immédiatement pour obtenir des conseils sur le traitement. Faire boire un verre d'eau à petites gorgées si la personne empoisonnée est capable d'avaler. Ne pas faire vomir à moins d'avoir reçu le conseil de procéder ainsi par le centre anti-poison ou le médecin. Ne rien administrer par la bouche à une personne inconsciente.

Emporter le contenant, l'étiquette ou prendre note du nom du produit et de son numéro d'homologation lorsqu'on cherche à obtenir une aide médicale.
RENSEIGNEMENTS TOXICOLOGIQUES: Administrer un traitement symptomatique.
ÉLIMINATION: Ne pas réutiliser le contenant, l'envelopper de plusieurs couches de papier journal, puis le jeter avec les ordures ménagères.